

# भूगोल में आकलन के उपकरण बनाने के लिए कुछ सुझाव

तपस्या साहा

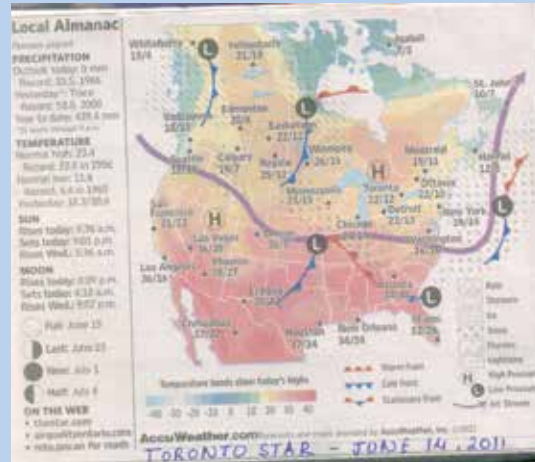
**भू**गोल में विद्यार्थियों के कौशलों और अवधारणाओं के आकलन के लिए भूगोल के शिक्षक विभिन्न उद्दीपनों का उपयोग कर सकते हैं। निम्नलिखित उपकरण अवलोकन व पहचान, मौसम व ऋतुओं की समझ, ग्राफ निर्माण, प्रतीक रचना, संक्षिप्त विवरण देना एवं नक्शे पर संकेतन की अवधारणा का आकलन करते हैं।



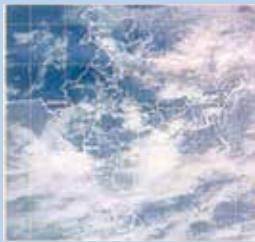
प्र.1. यह एक अखबार की कतरन है जो Brook Woods निर्माण कम्पनी द्वारा विकसित एक नए कैम्पस का स्थान दर्शाती है। इस स्केच नक्शे को देखिए और एक ऐसा संक्षिप्त विवरण तैयार कीजिए जिससे नक्शे को पढ़ने में मदद मिले। विवरण में इन चीजों के प्रतीक दिखाए जाने चाहिए : प्लाईओवर, जलराशि, साइट का स्थान, बाजार, स्कूल

प्र.2. मौसम की रिपोर्ट का अध्ययन करके निम्नलिखित प्रश्नों के उत्तर लिखिए :

- जेट स्ट्रीम की दिशा कौन-सी है? यह जिन मुख्य शहरों से गुजरती है उनके नाम बताइए।
- अग्रिय वर्षा का सामना करने वाले स्थानों के नाम बताइए।
- कौन-सा क्षेत्र बिजली के चमकने के साथ-साथ वर्षा का सामना कर रहा है?
- दिन का सामान्य उच्च व सामान्य निम्न तापमान कितना है?
- यह क्षेत्र कितने घण्टों तक सूरज के प्रकाश का अनुभव करता है? एक कारण बताइए।
- आपके अनुसार झील-क्षेत्र व लास वेगस क्षेत्र में उच्च दबाव और पूर्वी तटीय क्षेत्रों में कम दबाव क्यों होता है ?



A



C



B

प्र.3. बादलों से ढके भारत के इन तीन नक्शों को ध्यान से देखकर नीचे दिए हुए प्रश्नों के उत्तर दीजिए:

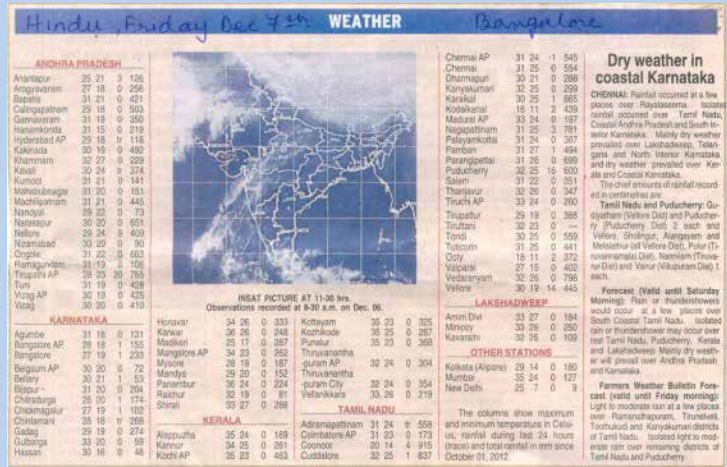
- कौन-सा नक्शा गर्मी की ऋतु दर्शाता है?
- कौन-सा नक्शा मानसून ऋतु दर्शाता है?



प्र.4. इस चित्र को ध्यान से देखिए और हाइलाइट किए गए समाचार को पढ़िए तथा नक्शे को भी ध्यान से देखिए।

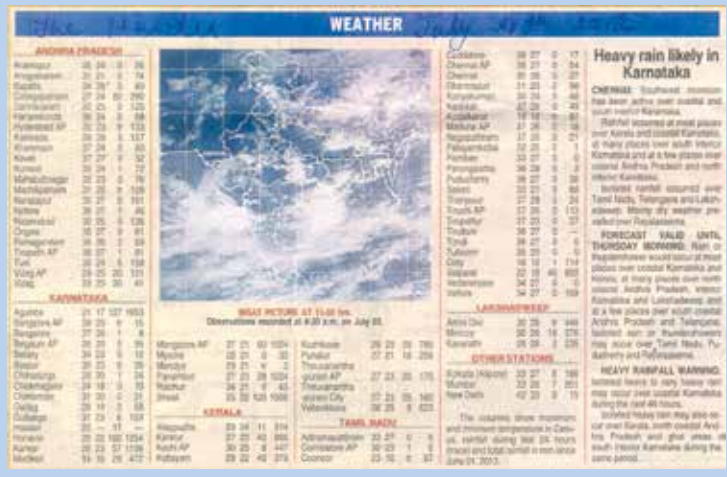
अब इन प्रश्नों के उत्तर दीजिए :

- (अ) कुछ लोग नारंगी जैकेट और पीली हैलमेट क्यों पहने हुए हैं? वे कौन हैं?
- (ब) मुजफ्फरपुर (बिहार), यशवन्तपुर/बंगलौर, चैन्ने, वेल्लोर, अरकोणम और चित्तरी को खोजिए।
- (स) एक एटलस की सहायता से चैन्ने से मुजफ्फरपुर तक “मुजफ्फरपुर-यशवन्तपुर” (साप्ताहिक एक्सप्रेस का मार्ग बताइए।



प्र.5. मौसम की इन दोनों रिपोर्टों का अध्ययन कीजिए और नीचे दिए हुए प्रश्नों के उत्तर दीजिए:

- (अ) इन दोनों कथनों के कारण बताइए: “तटीय कर्नाटक में शुष्क मौसम” तथा “कर्नाटक में भारी वर्षा की सम्भावना”
- (ब) मौसम की विशेषताएँ क्या हैं?
- (स) समाचार पत्र में रोज मौसम की रिपोर्ट छापने की क्या जरूरत है?
- (द) अगर मौसम की रिपोर्ट में यह भविष्यवाणी की गई है कि “दोपहर में भारी आँधी के बाद भारी वर्षा” तो आप अपनी दैनिक दिनचर्या में क्या परिवर्तन करेंगे?



- (इ) निम्नलिखित स्थानों के लिए मल्टी बार की सहायता से दोनों महीनों का अधिकतम तापमान दिखाएँ: (पहला स्तम्भ या कॉलम अधिकतम तापमान को डिग्री सेल्सियस में दिखाता है) 1.आन्ध्र प्रदेश में अनन्तपुर 2.कर्नाटक में आगुम्बे 3.केरल में अलापुजा 4. तमिलनाडु में कन्नूर 5.लक्षद्वीप में करावती 6.कोलकाता 7.दिल्ली 8. मुम्बई

तपस्या अजीम प्रेमजी फाउण्डेशन की स्कूल कोर टीम के साथ जुड़ी हुई हैं। उन्हें हाई स्कूल की कक्षाओं में लगभग 14 वर्षों तक भूगोल शिक्षण का अनुभव है। उनसे [tapasya@azimpremjifoundation.org](mailto:tapasya@azimpremjifoundation.org) पर सम्पर्क किया जा सकता है।